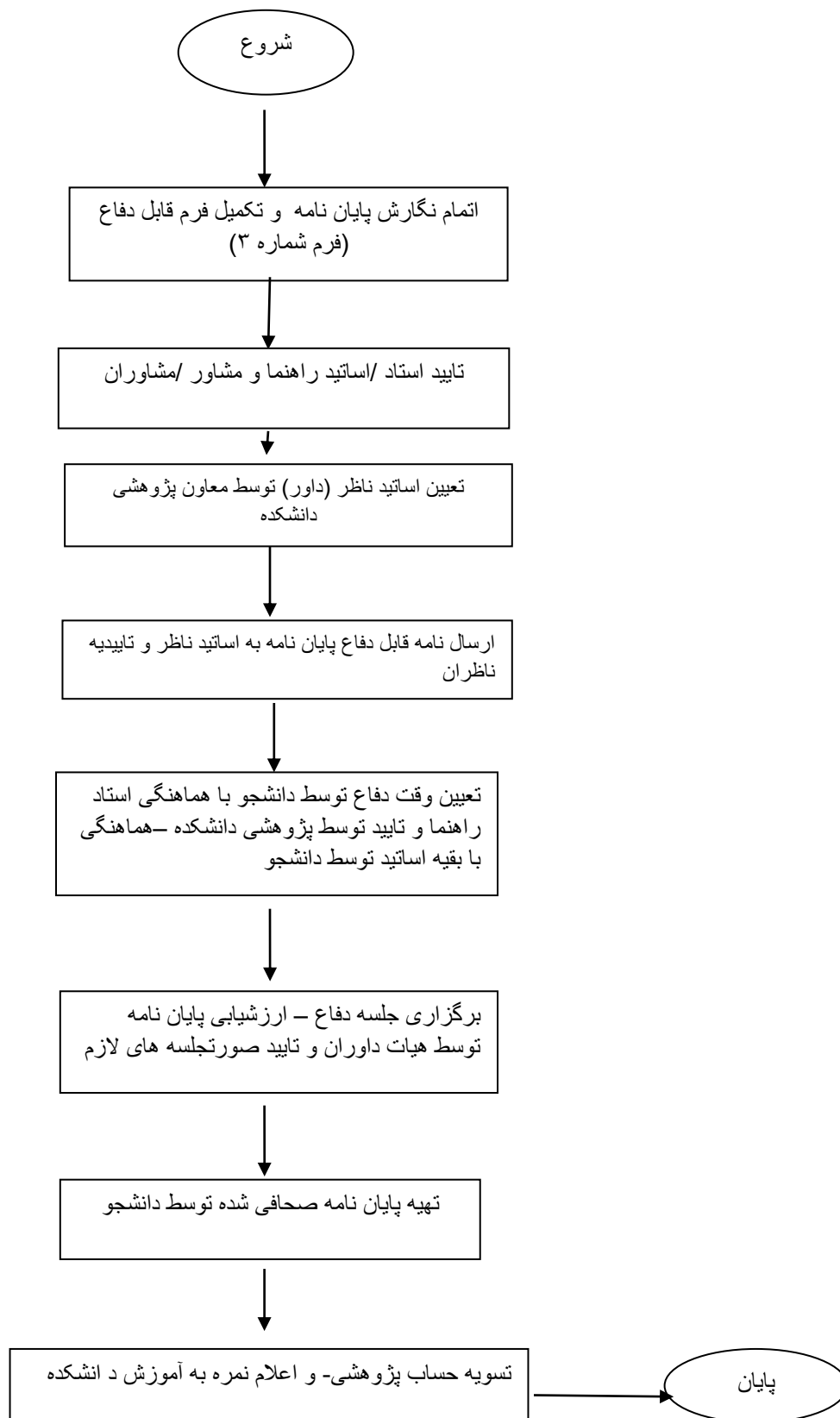


فلوچارت دفاع از پایان نامه در دانشکده پزشکی



فرآیند انجام دفاع از پایان نامه در دانشکده پزشکی

اتمام نگارش پایان نامه

تکمیل فرم قابل دفاع با تایید اساتید راهنما و مشاور

تعیین اساتید ناظر (داور) توسط معاون پژوهشی

تهیه نامه قابل دفاع به اساتید ناظر توسط پژوهشی و تحویل نامه به اساتید مذکور توسط دانشجو

تعیین وقت دفاع با هماهنگی استاد راهنما، دانشجو و پژوهشی دانشکده

برگزاری جلسه دفاع و ارزشیابی وضعیت پایان نامه

تایید نمره ارزشیابی توسط هیات داوران

صحافی پایان نامه توسط دانشجو

تسویه حساب پژوهشی دانشکده

اعلام نمره ارزشیابی به آموزش دانشکده توسط پژوهشی